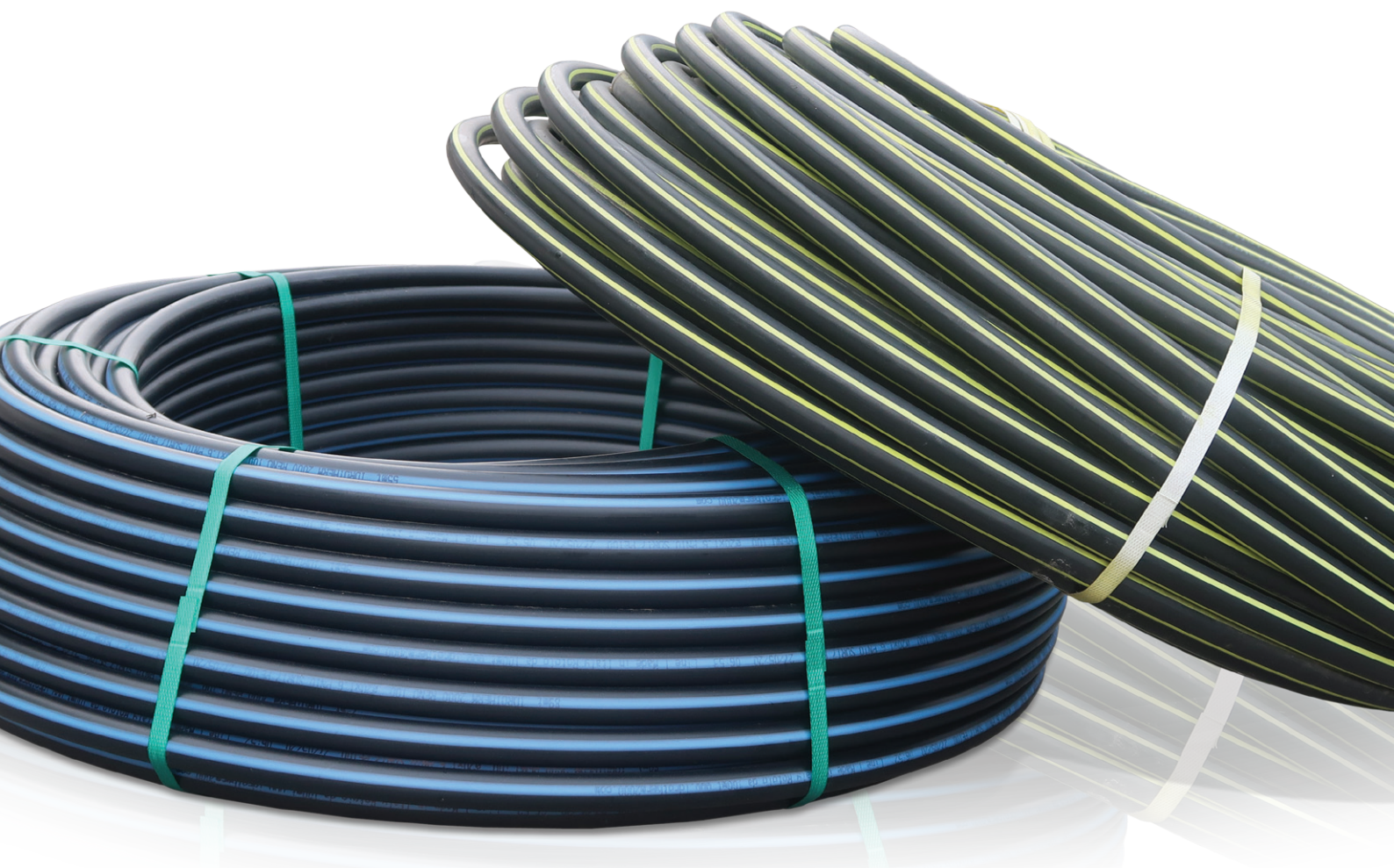
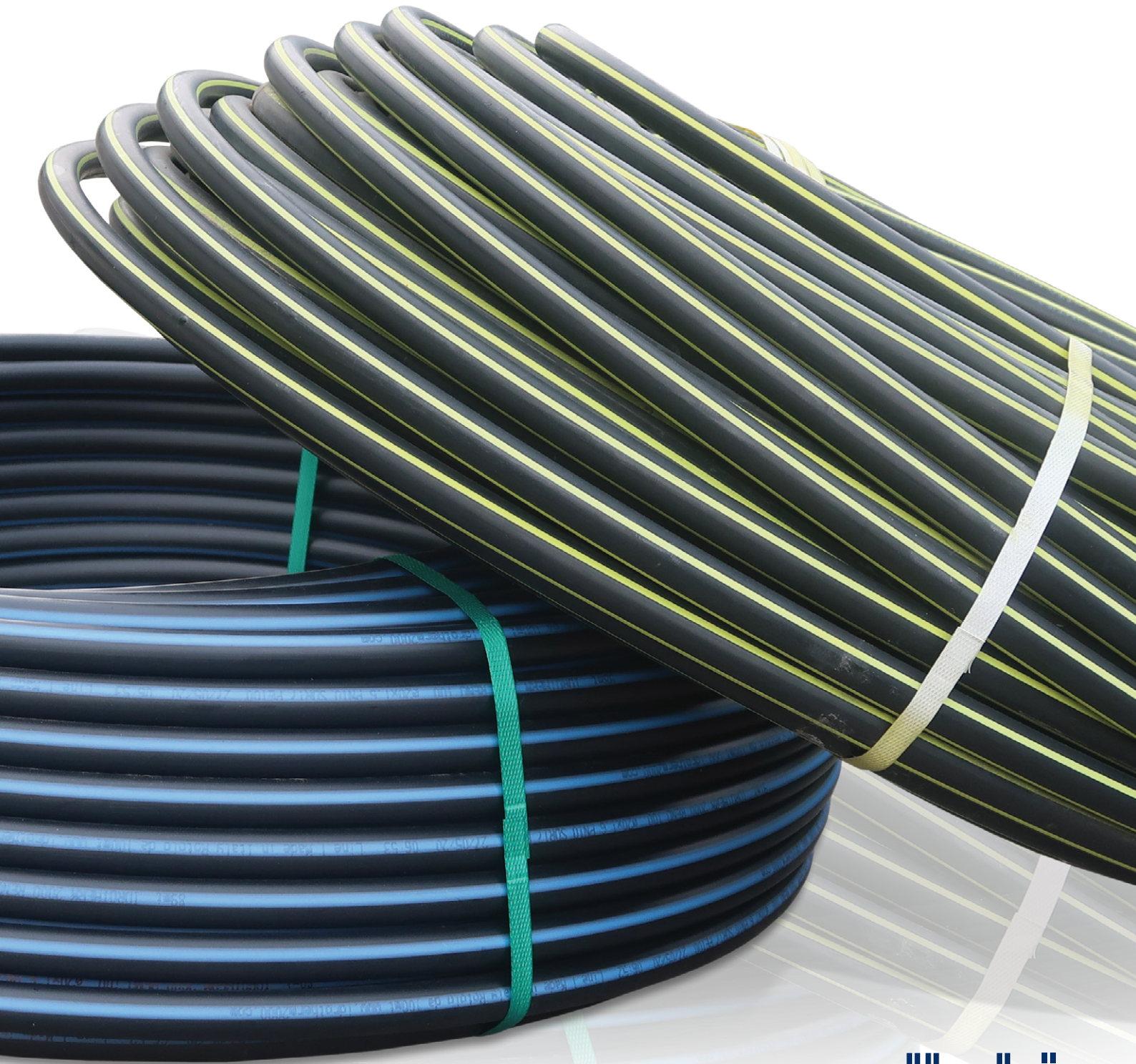


PE100 - PEBD,
FOGNATURE - GASDOTTI E IRRIGAZIONE

06

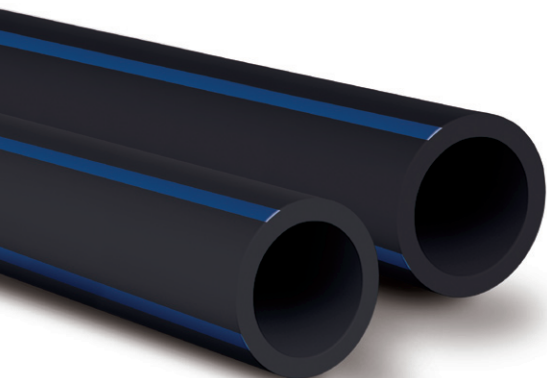


nordtubii.srl



nordtubi.s.r.l.

PE 100
ACQUEDOTTI



Tubi di polietilene:
Colore NERO con bande AZZURRE



Norme di Riferimento

UNI-EN 12201 Sistemi per distribuzione acqua
UNI-EN- ISO 15494
DM 174 - 04/04
UNI - EN 1622
ISO TR 10358

Confezione standard

BARRE 6/12

TUBI PE 100
Distribuzione di acqua - BARRE

Ø mm.	PN 10 • (SDR 17)		PN 12,5 • (SDR 13,6)		PN 16 • (SDR 11)		PN 25 • (SDR 7,4)	
	Spessore mm.	€ ml.	Spessore mm.	€ ml.	Spessore mm.	€ ml.	Spessore mm.	€ ml.
25	-	-	2,0	1,17	2,3	1,46	3,5	2,03
32	-	-	2,4	1,79	3,0	2,26	4,4	3,16
40	-	-	3,0	2,79	3,7	3,56	5,5	4,94
50	-	-	3,7	4,27	4,6	5,43	6,9	7,69
63	-	-	4,7	6,75	5,8	8,57	8,6	12,06
75	-	-	5,6	8,90	6,8	10,78	10,3	15,43
90	-	-	6,7	12,79	8,2	15,65	12,3	22,13
110	-	-	8,1	18,89	10,0	23,15	15,1	33,12
125	7,4	20,31	-	-	11,4	29,99	17,1	42,59
140	8,3	25,49	-	-	12,7	37,41	19,2	53,50
160	9,5	32,26	-	-	14,6	47,57	21,9	69,59
180	10,7	43,28	-	-	16,4	63,90	24,6	90,68
200	11,9	50,26	-	-	18,2	74,19	27,4	108,82
225	13,4	67,72	-	-	20,5	99,75	30,8	141,68
250	14,8	78,15	-	-	22,7	115,49	34,2	169,75
280	16,6	104,25	-	-	25,4	153,75	38,3	219,40
315	18,7	124,31	-	-	28,6	183,18	43,1	269,49
355	21,1	168,07	-	-	32,2	247,13	48,5	351,97
400	23,7	199,91	-	-	36,3	295,26	54,7	433,93
450	26,7	269,03	-	-	40,9	385,51	61,5	548,87
500	29,7	332,47	-	-	45,4	475,71	-	✘
560	33,2	416,47	-	-	50,8	595,97	-	✘
630	37,4	527,47	-	-	57,2	755,09	-	✘
710	42,1	670,28	-	-	-	-	-	-
800	47,4	849,97	-	-	-	-	-	-
900	53,3	1075,13	-	-	-	-	-	-
1000	59,3	1328,78	-	-	-	-	-	-
1200	-	✘	-	-	-	-	-	-

✘ Su richiesta ◆ Ad esaurimento



TUBI PE 100
Distribuzione di acqua - ROTOLI

Ø mm.	PN 10 • (SDR 17)		PN 16 • (SDR 11)		PN 25 • (SDR 7,4)	
	Spessore mm.	€ ml.	Spessore mm.	€ ml.	Spessore mm.	€ ml.
20	1,8	0,82	2,0	0,90	3,0	1,28
25	2,0	1,13	2,3	1,35	3,5	1,88
32	2,4	1,72	3,0	2,10	4,4	2,93
40	3,0	2,62	3,7	3,21	5,5	4,44
50	3,7	4,00	4,6	4,88	6,9	6,91
63	4,7	6,34	5,8	7,72	8,6	10,85
75	5,6	10,03	6,8	11,10	10,3	17,15
90	6,7	14,40	8,2	16,13	12,3	24,59
110	8,1	21,28	10,0	23,85	15,1	36,81



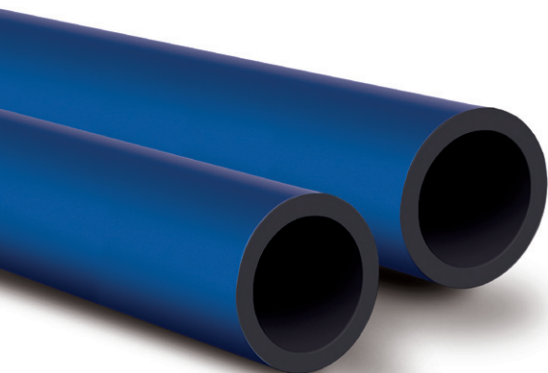
Norme di Riferimento

UNI-EN 12201 Sistemi per distribuzione acqua
UNI-EN- ISO 15494
DM 174 - 04/04
UNI - EN 1622
ISO TR 10358

Confezione standard

ROTOLO
100 mt dal Ø 20 al Ø 75
50 mt dal Ø 90 110

**PE 100RC TIPO 02
PAS 1075**



Tubo composto da 2 strati:
Colore interno NERO 90%
Colore esterno BLU 10%



Norme di Riferimento

UNI-EN 12201 2 Sistemi per distribuzione acqua
UNI-EN- ISO 15494
DM 174 - 04/04
UNI - EN 1622
ISO TR 10358

Confezione standard

BARRE 6/12

**TUBI PE 100RC TIPO 02
Distribuzione di acqua - BARRE**

Ø mm.	PN 6• (SDR 26)		PN 10• (SDR 17)		PN 16• (SDR 11)		PN 25• (SDR 7,4)	
	Spessore mm.	€ ml.	Spessore mm.	€ ml.	Spessore mm.	€ ml.	Spessore mm.	€ ml.
25	-	-	-	-	2,3	1,57	✘	✘
32	-	-	-	-	3,0	2,43	✘	✘
40	-	-	-	-	3,7	3,83	✘	✘
50	-	-	3,0	✘	4,6	5,84	✘	✘
63	-	-	3,8	✘	5,8	9,22	✘	✘
75	-	-	4,5	✘	6,8	11,91	10,3	17,05
90	-	-	5,4	✘	8,2	17,29	12,3	24,47
110	-	-	6,6	✘	10,0	25,60	15,1	36,62
125	-	-	7,4	✘	11,4	33,74	17,1	47,91
140	-	-	8,3	✘	12,7	42,10	19,2	60,20
160	6,2	✘	9,5	✘	14,6	54,46	21,9	79,65
180	6,9	✘	10,7	✘	16,4	71,90	24,6	102,03
200	7,7	✘	11,9	✘	18,2	84,94	27,4	124,58
225	8,6	✘	13,4	✘	20,5	112,23	30,8	159,41
250	9,6	✘	14,8	✘	22,7	132,20	34,2	194,32
280	10,7	✘	16,6	✘	25,4	172,99	38,3	246,75
315	12,1	✘	18,7	✘	28,6	209,70	43,1	308,49
355	13,6	✘	21,1	✘	32,2	278,07	48,5	396,03
400	15,3	✘	23,7	✘	36,3	338,00	54,7	496,73
450	-	-	-	-	40,9	433,77	61,5	617,57
500	-	-	-	-	45,4	535,25	-	-
560	-	-	-	-	50,8	670,58	-	-
630	-	-	-	-	57,2	849,61	-	-

✘ Su richiesta



**TUBI PE 100RC TIPO 02
Distribuzione di acqua - ROTOLI**

Ø mm.	PN 10• (SDR 17)		PN 16• (SDR 11)		PN 25• (SDR 7,4)	
	Spessore mm.	€ ml.	Spessore mm.	€ ml.	Spessore mm.	€ ml.
20	-	-	2,0	0,99	3,0	1,41
25	2,0	-	2,3	1,50	3,5	2,09
32	2,0	-	3,0	2,33	4,4	3,24
40	2,4	-	3,7	3,54	5,5	4,91
50	3,0	-	4,6	5,40	6,9	7,64
63	3,8	-	5,8	8,53	8,6	12,00
75	4,5	-	6,8	12,27	10,3	18,96
90	5,4	-	8,2	17,84	12,3	27,18
110	6,6	-	10,0	26,37	15,1	40,69



Norme di Riferimento

UNI-EN 12201 2 Sistemi per distribuzione acqua
UNI-EN- ISO 15494
DM 174 - 04/04
UNI - EN 1622
ISO TR 10358

Confezione standard

ROTTOLI
100 mt dal Ø 20 al Ø 75
50 mt dal Ø 90 110



TUBI PEAD
Scarichi interrati - UNI-EN 12666 / UNI-EN 12201

Ø _E mm.	SN 2 • (SDR 33)		SN 4 • (SDR 26)		SN 8 • (SDR 21)	
	Spessore mm.	€ ml.	Spessore mm.	€ ml.	Spessore mm.	€ ml.
110	3,4	8,75	4,2	10,66	5,3	12,97
125	3,9	11,43	4,8	13,95	6,0	17,35
160	4,9	18,25	6,2	22,13	7,7	27,11
200	6,2	28,18	7,7	34,06	9,6	41,83
250	7,7	43,89	9,6	53,04	11,9	64,78
315	9,7	69,46	12,1	84,54	15,0	103,25
355	10,9	90,54	13,6	112,01	16,9	137,14
400	12,3	111,75	15,3	137,86	19,1	169,52
450	13,8	145,09	17,2	179,41	21,5	220,86
500	15,3	178,88	19,1	221,52	23,9	273,00
630	19,3	290,54	24,1	359,96	30,0	441,37
800	24,5	466,95	30,6	578,53	38,1	709,58
1000	30,6	728,28	38,2	902,10	47,7	1109,40
1200	36,7	✘	-	-	-	-

* Su richiesta diam. 225 - 280 - 560 - 710



Norme di Riferimento

UNI-EN 12666 / UNI-EN 12201

Tubo di PE per condotte interrate non in pressione.

Confezione standard

BARRE 6/12

PE BASSA INTENSITA'



Confezione standard

ROTOLI 100 mt / 200 mt

500 mt Ø 16

TUBI PEBD
Trasporto di fluidi in pressione - UNI 7990

Ø _E (")	mm.	PN 4		PN 6	
		Spessore mm.	€ ml.	Spessore mm.	€ ml.
3/8	16	1,4	0,53	1,6	0,60
1/2	20	1,6	0,77	1,7	0,80
3/4	25	1,7	0,97	2,2	1,21
1	32	1,9	1,37	2,8	1,97
1¼	40	2,4	2,20	3,5	3,03
1½	50	3,0	3,33	4,3	4,61
2	63	3,7	5,16	5,4	7,26
2½	75	4,5	8,14	6,5	11,31
3	90	5,3	11,81	7,8	16,24
4	110	6,5	17,60	9,5	24,16

**PE 100RC TIPO 02 PER
DISTRIBUZIONE GAS
COMBUSTIBILI PAS 1075**



Tubo composto da 2 strati:
Colore interno NERO 90%
Colore esterno GIALLO/ARANCIO 10%



Norme di Riferimento

- UNI-EN 12201 2 Sistemi per distribuzione acqua
- UNI-EN- ISO 15494
- DM 174 - 04/04
- UNI - EN 1622
- ISO TR 10358

Confezione standard

BARRE 6/12

**TUBI PE 100RC TIPO 02
Distribuzione gas combustibili - BARRE**

Ø mm.	S8 • SDR 17,6 • (MOP 3,7)		S5 • SDR 11 • (MOP 5)	
	Spessore mm.	€ ml.	Spessore mm.	€ ml.
25			3,0	A RICHIESTA
32			3,0	
40			3,7	
50			4,6	
63			5,8	
75			6,8	
90	5,4	A RICHIESTA	8,2	
110	6,6		10,0	
125	7,4		11,4	
140	8,3		12,7	
160	9,5		14,6	
180	10,7		16,4	
200	11,9		18,2	
225	13,4		20,5	
250	14,8		22,7	
280	16,6		25,4	
315	18,7	28,6		
355	21,1	32,3		
400	23,7	36,4		



**TUBI PE 100RC TIPO 02
Distribuzione gas combustibili - ROTOLI**

Ø mm.	S8 • SDR 17,6 • (MOP 3,7)		S5 • SDR 11 • (MOP 5)	
	Spessore mm.	€ ml.	Spessore mm.	€ ml.
20		A RICHIESTA	3,0	A RICHIESTA
25			3,0	
32			3,0	
40			3,7	
50			4,6	
63			5,8	
75			6,8	
90			8,2	
110			10,0	



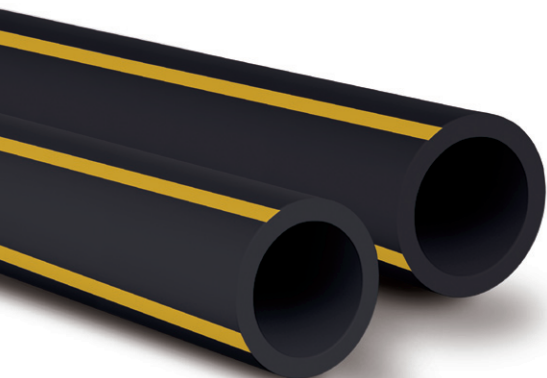
Norme di Riferimento

- UNI-EN 12201 2 Sistemi per distribuzione acqua
- UNI-EN- ISO 15494
- DM 174 - 04/04
- UNI - EN 1622
- ISO TR 10358

Confezione standard

ROTOLO
100 mt dal Ø 20 al Ø 110

**PE 80
GASDOTTI**



Tubi di polietilene:
Colore NERO con bande GIALLE



Norme di Riferimento

DM 11/99 Modificazione del decreto ministeriale 24 novembre 1984 recante "Norme di sicurezza antincendio per la distribuzione, il trasporto, l'accumulo e l'utilizzazione di gas naturale con densità non superiore a 0,8".

UNI-EN 1555-2 Sistemi di tubazione in materia plastica per la distribuzione di gas combustibili polietilene (PE).

Confezione standard

ROTOLI 100 mt / 50 mt
BARRE 6/12

**TUBI PEAD
Distribuzione di gas combustibili UNI-EN 1555-2 - BARRE**

Ø mm.	S8 • SDR 17,6 • MOP (bar) 3		S5 • SDR 11 • MOP (bar) 5	
	Spessore mm.	€ ml.	Spessore mm.	€ ml.
25	-	-	3,0	1,95
32	-	-	3,0	2,58
40	-	-	3,7	3,82
50	-	-	4,6	6,03
63	-	-	5,8	9,50
75	-	-	6,8	11,53
90	5,2	11,76	8,2	16,65
110	6,3	17,35	10,0	24,61
125	7,1	22,21	11,4	31,97
140	8,0	27,81	12,7	42,27
160	9,1	35,13	14,6	53,81
180	10,3	45,98	16,4	70,08
200	11,4	54,77	18,2	83,84
225	12,8	71,06	20,5	109,24
250	14,2	85,19	22,7	130,37
280	16,0	110,31	25,4	168,39
315	17,9	134,77	28,6	206,79
355	20,2	176,69	32,3	271,13
400	22,8	222,76	36,4	340,92
450	25,6	289,63	41,0	444,94
500	28,5	357,82	45,5	548,66
560	31,9	448,39	51,0	688,42
630	35,8	566,10	57,3	869,71



**TUBI PEAD
Distribuzione di gas combustibili UNI-EN 1555-2 - ROTOLI**

Ø mm.	S8 • SDR 17,6 • MOP (bar) 3		S5 • SDR 11 • MOP (bar) 5	
	Spessore mm.	€ ml.	Spessore mm.	€ ml.
20	-	-	3,0	1,34
25	-	-	3,0	1,72
32	-	-	3,0	2,28
40	-	-	3,7	3,28
50	-	-	4,6	5,18
63	-	-	5,8	8,15
75	-	-	6,8	11,69
90	-	-	8,2	16,88
110	-	-	10,0	24,95



Edizione **09/2024**



Azienda certificata
secondo la Norma
UNI EN ISO 9001

Certificato n. 393

COOP SOA
CONTRATTORI QUALIFICATI OPERE PUBBLICHE

nordtubi s.r.l.

Sede amministrativa e deposito:

Via S. Duzioni n. 26 • 22063 • Asnago di Cantù (Como) • Tel. 031.710288
pec: nordtubisrl@legalmail.it • info@nordtubi.com • www.nordtubi.com